



КОМПАНІЯ  
**БУРОВА ТЕХНІКА**  
НАФТОСЕРВІСНА

2024

**ДОСВІД ЯКІСТЬ НАДІЙНІСТЬ**

**УСПІХ - ЦЕ СУЧАСНІ ТЕХНОЛОГІЇ,  
ПОМНОЖЕНІ НА ВМІННЯ ЇХ РЕАЛІЗОВУВАТИ**



**Генеральний директор  
ВІТРИК ВІТАЛІЙ ГРИГОРОВИЧ**

## **ШАНОВНІ КОЛЕГИ ТА ПАРТНЕРИ!**

Представляю до Вашої уваги сучасну українську нафтосервісну компанію «Бурова техніка».

Ми забезпечуємо бурові й нафтогазовидобувні підприємства повним комплексом якісних сервісних послуг, матеріалами та обладнанням при розробленні та реалізації проектів зі споруджування і капітального ремонту нафтових і газових свердловин. Відновлюємо видобуток вуглеводнів шляхом буріння бічних стовбурів і активного використання сучасного колтюбінгового обладнання і технологій.

Спричинена військовим станом економічна криза, особливо в енергетиці, стала проблемою № 1 для більшості галузей економіки України, а нафтогазова галузь однією з перших відчула всі обсяги цієї кризи.

Та ми пристосувалися до нових реалій і продовжуємо працювати, шукати нові активи й можливості для стабільного розвитку нашої компанії.

Не дивлячись на всі труднощі, фахівці компанії продовжують виконувати роботу на об'єктах нафтогазовидобувних компаній, що дає змогу отримати як додатковий видобуток вуглеводнів на родовищах Замовника, так і забезпечити фінансову стабільність нашої компанії.

Колектив компанії продемонстрував виняткову здатність швидко, адекватно і продуктивно реагувати на виклики, пов'язані зі складною ситуацією в Україні і кризовими явищами в економіці та галузі.

Ми цінуємо Вашу довіру, тому співпраця з нашою компанією допоможе Вам, як Замовнику, зекономити час і кошти.

Сподіваємось на плідне партнерство і твердо впевнені, що ми зможемо взяти активну участь у реалізації програми енергонезалежності нашої держави.

**Віталій ВІТРИК**



За даними Аналітичного центру «Вибір Країни» НТП «Бурова техніка» увійшла в номінацію «Нафтосервісна компанія 2024 року» і знаходиться в рейтингу надійних підприємств нашої Держави.



## ГОЛОВНІ ПРИНЦИПИ КОМПАНІЇ



### КОМАНДА

Лише командна робота забезпечить реалізацію поставлених цілей. Ефективність роботи залежить від кожного із 167 фахівців компанії



### ПРОФЕСІОНАЛІЗМ

Всі працівники володіють професійними знаннями і з повною відповідальністю ставляться до якісного виконання своїх обов'язків



### РОЗВИТОК

Самовдосконалення, постійне підвищення кваліфікації, готовність змінюватися, відкритість інноваціям, відмова від консерватизму та креативність мислення



### ПАРТНЕРСТВО

Лише разом у співпраці з вітчизняними та іноземними компаніями-партнерами та завдяки використанню сучасних технологій ми здатні вирішувати найскладніші завдання і досягти кращих результатів у нафтогазовидобувній галузі





# РОЗРОБЛЕННЯ ТА РЕАЛІЗАЦІЯ ПАКЕТУ ПРОЄКТНО- КОШТОРИСНОЇ ДОКУМЕНТАЦІЇ НА СПОРУДЖУВАННЯ ТА ОБЛАШТУВАННЯ НАФТОВИХ І ГАЗОВИХ СВЕРДЛОВИН



## ЯКІСНА ПРОЄКТНА ДОКУМЕНТАЦІЯ - ОСНОВА УСПІШНОГО СПОРУДЖУВАННЯ ТА ЕКСПЛУАТАЦІЇ СВЕРДЛОВИНИ




Висококваліфікований персонал розробляє та узгоджує у відповідних органах пакет проектно-кошторисної документації на спорудження та облаштування:

- нафтових, газових і водних свердловин
- групи свердловин із кущового майданчика
- бічних стовбурів із раніше пробурених експлуатаційних свердловин



# ~240

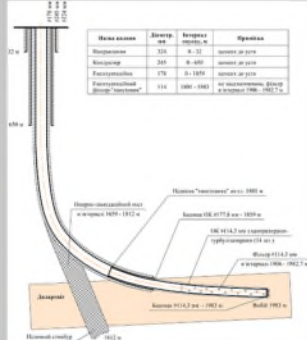
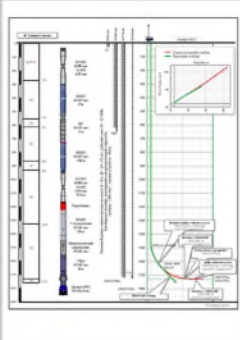
## РОЗРОБЛЕНО ПРОЄКТІВ НА СПОРУДЖУВАННЯ СВЕРДЛОВИН

**ПЛАНУВАННЯ ТА  
РЕАЛІЗАЦІЯ  
ПРОЄКТІВ НА  
СПОРУДЖУВАННЯ  
ПОХИЛО-  
СКЕРОВАНИХ І  
ГОРИЗОНТАЛЬНИХ  
СЛОВБУРІВ  
НАФТОВИХ І  
ГАЗОВИХ  
СВЕРДЛОВИН**

**ПОХИЛО-СКЕРОВАНЕ І  
ГОРИЗОНТАЛЬНЕ БУРІННЯ ДЛЯ  
ЕФЕКТИВНОГО РОЗКРИТТЯ І  
ДРЕНУВАННЯ НАФТОГАЗОВИХ  
ПОКЛАДІВ**

- Доступ до віддалених нафтогазових покладів, які розміщені під населеними пунктами, озерами і в шельфовій зоні морів тощо
- Буріння розгалужених і багатостовбурних свердловин
- Буріння бічних стовбурів із раніше пробурених експлуатаційних свердловин



**Телеметрична система Directional System DRILL-TEK MWD-175**



**Гвинтові вибійні двигуни «Wenzel Downhole Tools»**



**~100**

**НАДАНО  
ПОСЛУГ ЗІ  
СКЕРОВАНОГО  
БУРІННЯ**



**ПІДБІР  
ОПТИМАЛЬНИХ  
РЕЦЕПТУР,  
ЗАБЕЗПЕЧЕННЯ  
МАТЕРІАЛАМИ І  
ХІМРЕАГЕНТАМИ,  
ОРЕНДА  
ПРОМИВАЛЬНИХ  
РІДИН, КОНТРОЛЬ ЇХ  
ВИКОРИСТАННЯ**

**ВИКОРИСТАННЯ СУЧАСНИХ СИСТЕМ  
БУРОВИХ РОЗЧИНІВ І СПЕЦІАЛЬНИХ  
РІДИН – ОБОВ'ЯЗКОВА СКЛАДОВА  
УСПІХУ**

- Розроблення і використання рецептур розчинів
- Забезпечення необхідними матеріалами і хімреактентами
- Контроль і підтримання оптимальних параметрів
- Утилізація відходів буріння

**~210**

**НАДАНО ПОСЛУГ ІЗ  
БУРОВИХ РОЗЧИНІВ  
І СПЕЦІАЛЬНИХ  
РІДИН**

**Центральна дослідницька  
лабораторія**



**Польова  
вагон-лабораторія**



Лабораторію укомплектовано сучасним обладнанням і приладами, які дають змогу проводити комплекс досліджень бурових розчинів і спеціальних рідин за стандартами API

Стандартний набір параметрів польової лабораторії дає можливість вимірювати 25 показників, які відображають у добовому рапорті



## КАПІТАЛЬНИЙ РЕМОНТ СВЕРДЛОВИН І КОЛТЮБІНГОВІ ТЕХНОЛОГІЇ

**В ОСНОВУ ДІЯЛЬНОСТІ УПРАВЛІННЯ  
КАПІТАЛЬНОГО РЕМОНТУ І  
КОЛТЮБІНГОВИХ ТЕХНОЛОГІЙ  
ПОКЛАДЕНО КОМПЛЕКСНИЙ ПІДХІД**

**~480**

**НАДАНО  
ПОСЛУГ ІЗ  
ВИКОРИСТАННЯМ  
КОЛТЮБІНГОВОГО  
ОБЛАДНАННЯ**

- Три повністю укомплектовані колтюрінгові флоти
- Досвідчений інженерно-технічний персонал
- Орієнтація на освоєння і реалізацію складних технологій інтенсифікації видобутку вуглеводнів

Забезпечення стабільних показників видобутку вуглеводнів на виснажених родовищах

Колтюрінгова установка МК30Т



Насосний агрегат



Азотний агрегат А100 з ємністю для рідкого азоту





**ІНТЕГРОВАНЕ  
УПРАВЛІННЯ  
ПРОЄКТАМИ**



## **НАДАННЯ ПОВНОГО КОМПЛЕКСУ ВИРОБНИЧО-ТЕХНОЛОГІЧНИХ ПОСЛУГ У ПРОЦЕСІ СПОРУДЖУВАННЯ ТА РЕМОНТУ НАФТОВИХ І ГАЗОВИХ СВЕРДЛОВИН**

Єдине управління проектами є вимогою часу і дозволяє максимально ефективно використовувати сучасні техніко-технологічні рішення, обладнання і залучати кваліфікований персонал для реалізації двох взаємозалежних етапів:

- Розроблення проєктної документації, забезпечення матеріалами та обладнанням, споруджування свердловини, включаючи її кріплення експлуатаційною колоною
- Демонтаж бурового верстата та освоєння свердловини (включаючи перфорацію) з використанням верстата КРС і власного колтубінгового флоту, випробування, інтенсифікація припливу і введення свердловини в експлуатацію

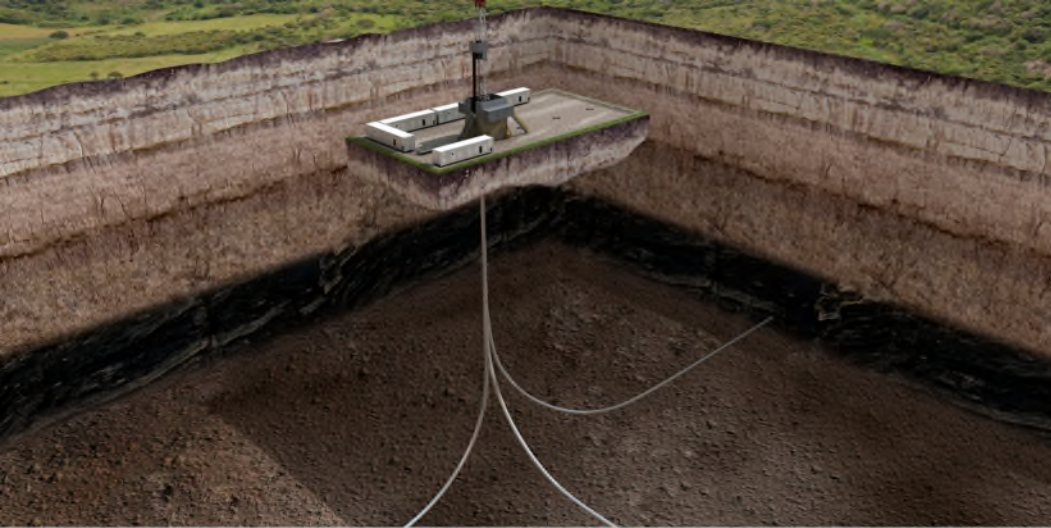


**~60**

**ІНТЕГРОВАНОВО  
УПРАВЛІННЯ  
ПРОЄКТАМИ**

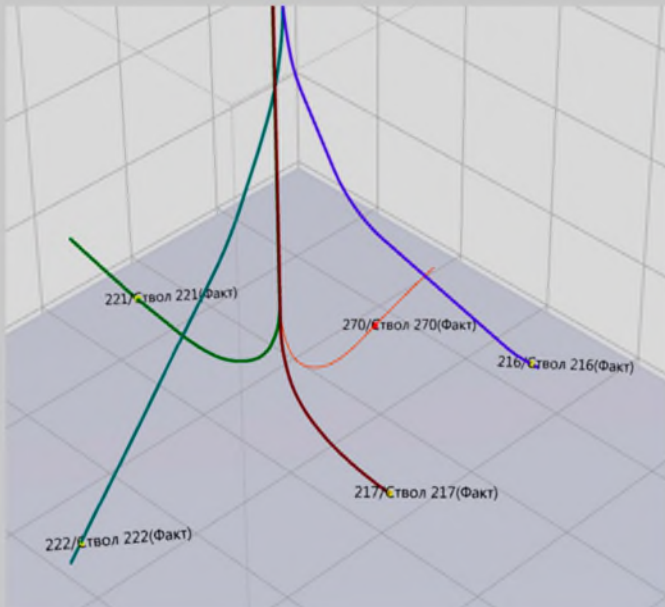






## РОЗРОБЛЕННЯ ГРУПОВИХ ПРОЄКТІВ І НОРМАТИВНОЇ ДОКУМЕНТАЦІЇ НА БУРІННЯ СВЕРДЛОВИН ІЗ КУЩОВИХ МАЙДАНЧИКІВ

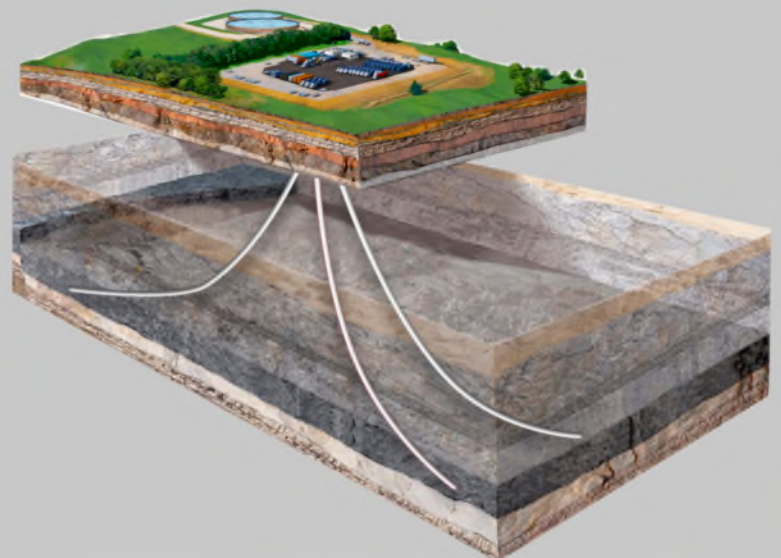
## ПІДВИЩЕННЯ ЕФЕКТИВНОСТІ РОЗРОБКИ НАФТОГАЗОВИХ РОДОВИЩ



## ОПТИМІЗАЦІЯ РОЗРОБКИ РОДОВИЩ

- Спільний майданчик для кількох свердловин
- Одна під'їзна дорога, водна свердловина, система амбарів для утилізації відходів
- Разове підведення комунікацій
- Пункт збору та підготовки вуглеводнів до транспортування
- Можливість проведення інтенсифікації та КРС без додаткового розширення земельної ділянки

Постійно діючий майданчик достатнього розміру із твердим покриттям забезпечує одночасне завезення і використання як бурового обладнання, так і обладнання для проведення КРС, ГРП та інтенсифікації припливу вуглеводнів





## ОХОРОНА ПРАЦІ ТА ПРОМИСЛОВА БЕЗПЕКА



### ПІДХОДИ ДО ЗАБЕЗПЕЧЕННЯ ЗДОРОВИХ І БЕЗПЕЧНИХ УМОВ ПРАЦІ

■ Прийняття довгострокової стратегії щодо впровадження та безперервного вдосконалення системи охорони праці, заснованої на вимогах стандарту ДСТУ ISO 45001:2019

■ Розроблення поточних щорічних планів заходів із охорони праці, що включаються до колективного договору

### Принципи політики з питань охорони здоров'я та безпеки праці

Пріоритет життя і здоров'я працівників, повна відповідальність роботодавця за створення належних, безпечних і здорових умов праці та дотримання чинного законодавства з питань гігієни й безпеки праці

Підвищення рівня гігієни та безпеки праці шляхом забезпечення технічного контролю за станом виробництва, технологій і послуг



Адаптація трудових процесів до можливостей фахівця з урахуванням його здоров'я та психологічного стану

Інформування, проведення навчання, професійна підготовка й підвищення кваліфікації працівників із питань охорони здоров'я та безпеки праці





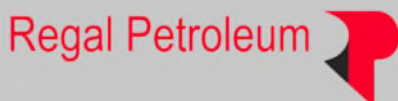
## ЕКОЛОГІЯ ТА ОХОРОНА НАВКОЛИШНЬОГО СЕРЕДОВИЩА

### ЕКОЛОГІЧНА ПОЛІТИКА - МІНІМІЗАЦІЯ ШКІДЛИВОГО ВПЛИВУ НА ДОВКІЛЛЯ

**Сформульовані екологічні аспекти,  
що встановлюють принципи діяльності  
компанії**

- Мінімізація негативного впливу від комплексних сервісних робіт, які надаються компанією, на навколишнє середовище
- Постійне управління екологічними аспектами діяльності компанії і недопущення надзвичайних ситуацій, які можуть мати екологічні наслідки
- Визначення і дотримання всіх правових вимог у галузі екології
- Обов'язкове врахування екологічних чинників при розробці політики закупівель технологій, матеріалів і устаткування, виконання робіт і надання послуг

### НАШІ ЗАМОВНИКИ ТА ПАРТНЕРИ





**01133, Україна, Київ,  
бул. Лесі Українки, 34**



**+38 (044) 353 96 07  
+38 (044) 285 71 75**



**info@ntpbt.com**



**36011, Україна, Полтава,  
вул. Гоголя, 34**



**+38 (0532) 519-148  
+38 (0532) 519-146**



**www.ntpbt.com**